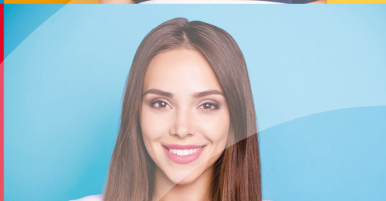
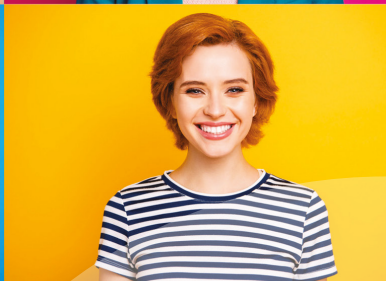




**Université  
Gustave  
Eiffel**



**Pas besoin d'être étudiante ou étudiant  
pour aller à l'université !**

# **Université à tout âge**

**Conférences (2020/2021)**

[univ-gustave-eiffel.fr](http://univ-gustave-eiffel.fr)



Venez combler votre soif de connaissances et d'échanges en participant à des cycles de conférences qui abordent différentes thématiques.

Les conférences Université à Tout Âge sont accessibles gratuitement, à tous, sans condition d'âge ou de niveau d'études. Celles-ci ne donnent droit à aucun diplôme et ne préparent à aucun examen.

**Les places sont limitées et l'inscription est obligatoire, au plus tard avant 12h le vendredi précédant la conférence, sur :**

**[www.univ-eiffel.fr/uta](http://www.univ-eiffel.fr/uta)**

**Les inscriptions sont également possibles par mail :**

**[conferences.uta@univ-eiffel.fr](mailto:conferences.uta@univ-eiffel.fr)**

**Ou par téléphone au :**

**01 60 95 70 32**

(uniquement pour les personnes ne disposant pas de connexion internet)

### **Lieu et horaires des conférences**

Université Gustave Eiffel

Campus de Marne-la-Vallée

Bibliothèque Georges Perec • Auditorium • rue des Frères Lumière  
77420 Champs-sur-Marne

Les samedis de 13h45 à 16h (programme ci-après)

**Une sélection de documents sera en libre consultation à l'accueil de la BU.**

**Les conférences vous sont proposées par l'Université Gustave Eiffel et sont dispensées par des enseignants-chercheurs et enseignantes-chercheuses de l'Université Gustave Eiffel.**

**PORT DU MASQUE OBLIGATOIRE - LES DISTANCIATIONS SANITAIRES EN VIGEUR SERONT APPLIQUÉES LE JOUR DE LA CONFÉRENCE.**

Dates		Sujets	Conférencier-e-s
<b>Hors d'Europe</b>			
NOV. 2020	sam. 7	<i>Le Japon et les étrangers XVI-XVII<sup>e</sup> siècle</i>	Pascale GIRARD
	sam. 14	<i>Le mythe de la démocratie raciale au Brésil</i>	Maud CHIRIO
	sam. 21	<i>Du Nouveau Monde à l'Amérique latine : individuation d'une aire de civilisation</i>	Georges LOMNÉ
<b>Femmes, genre</b>			
NOV. 2020	sam. 28	<i>Comment on « fait l'amour » au village : fréquentation, mariage et sexualité dans la France d'Ancien Régime</i>	Diane ROUSSEL
DÉC. 2020	sam. 5	<i>Les luttes de femmes et femmes en luttes (XIX<sup>e</sup>-XX<sup>e</sup> siècle)</i>	Mathilde LARRÈRE
	sam. 12	<i>L'effet du genre et des stéréotypes de sexe sur les comportements de mobilité</i>	Marie-Axelle GRANIE
<b>Environnement</b>			
JANV. 2021	sam. 9	<i>Le défi de la transition et les besoins en matériaux nouveaux</i>	Yves FUCHS
	sam. 16	<i>Dépollution de l'air et de l'eau par effet photocatalytique des nanomatériaux</i>	Yamin LEPRINCE
<b>Représentations, images, design</b>			
JANV. 2021	sam. 23	<i>Être photographe au XIX<sup>e</sup> siècle</i>	Margaret CALVARIN
	sam. 30	<i>Exister dans un monde virtuel à travers un avatar : jeux vidéo, réalité virtuelle, univers persistants</i>	Etienne-Armand AMATO
FÉVR. 2021	sam. 6	<i>Le design universel</i>	Bachir KERROUMI
<b>Questions d'actualité</b>			
MARS 2021	sam. 13	<i>Les bienfaits de l'écriture</i>	Hélène BAH
	sam. 20	<i>Le développement de la télémédecine française au prisme de la sociologie du travail</i>	Alexandre MATHIEU-FRITZ
	sam. 27	<i>Justice, comme clé de voûte du Vivre ensemble</i>	Yvan MARTIN
AVRIL 2021	sam. 3	<i>La fatigue</i>	Eric FIAT
	sam. 10	<i>Gestion des EHPAD- les leçons tirées de la crise sanitaire</i>	Ingrid FASSHAUER
<b>Services et industrie</b>			
MAI 2021	sam. 22	<i>Auguste Detoef, premier patron d'Alstom</i>	Cédric POIVRET
	sam. 29	<i>Comprendre les caractéristiques des services à travers deux nouvelles littéraires</i>	Marianne ABRAMOVICI

# **Bibliothèque Georges Perec**

Auditorium

rue des Frères Lumière

77420 Champs-sur-Marne

